

Com o aumento dos riscos industriais, a nocividade dos incêndios modernos e o profissionalismo dos usuários, a MATISEC projeta e fabrica Aparelhos Respiratórios Isolados combinando robustez, ergonomia e novas tecnologias. Reconhecida por muitas brigadas de incêndio, a Marinha...



GPAL 3 IS

O GPAL 3 IS é um aparelho respiratório de ar comprimido de circuito aberto compacto e robusto que proporciona isolamento completo do trato respiratório e dos olhos do usuário ao trabalhar em um ambiente hostil e tóxico. Está em conformidade com as normas europeias EN 136 e EN137-2.

FICHA TECNICA



➤ Válvula de expansão HP 1º estágio

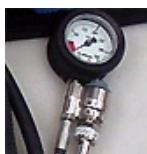
O regulador do primeiro estágio reduz a alta pressão máxima (400 bar) para uma pressão constante de 7 bar. Ele está localizado na parte inferior do chassi e é bem protegido pelo cilindro.

É articulado para fácil conexão à válvula do cilindro por meio de um parafuso de suporte emborrachado de grande diâmetro. Sua vazão máxima permite o fornecimento de 2 usuários de SCBA ou um usuário e uma touca de resgate. Sua manutenção é facilitada por um sistema de cartuchos recicláveis.



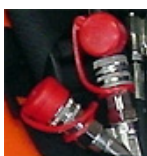
➤ Regulador MP click-on ou primeira respiração

O regulador está disponível em duas versões: click-on ou primeira respiração. O mini regulador garante uma sobrepressão na máscara e um conforto respiratório sem equivalente até hoje graças à sua tecnologia de controle pneumático. O mini regulador está equipado com um botão vermelho que pode ser operado manualmente para permitir ao usuário obter um suprimento de ar adicional, se necessário (calor, falta de ar, etc.).



➤ Indicador de pressão sonoro e visual

Localizados na alça esquerda, o apito de fim de carga e o manômetro são alimentados por uma única mangueira reforçada com trança metálica interna. O manômetro é à prova de poeira e humidade e está equipado com um limitador de fluxo em caso de quebra acidental. O apito soa (90 dB) assim que a pressão atinge 55 bar (+/- 5 bar) e apita continuamente até o final do cilindro.



➤ A segunda conexão para resgate de vítimas

Instalado na mangueira de Média Pressão, um “Y” com dispositivo de conexão por engates duplos de segurança (com dupla manobra) tipo CEJN permite resgatar um segundo usuário de SCBA em dificuldade ou um capuz de resgate de vítima.



➤ Correia do cilindro

A correia do cilindro com correia entalhada e fecho de liberação rápida pode acomodar todos os tipos de cilindros. Rápido e confiável, este sistema é fácil de manusear com luvas.



➤ **Alça protetora**

A alça protetora desenvolvida a partir da alça RESI protege o regulador de alta pressão e a válvula de possíveis impactos laterais e verticais.



➤ **Opção: Proteção do cilindro**

Para uso frequente, por ex. em uma carcaça, a MATISEC oferece uma linha de capas de proteção de cilindro removíveis e substituíveis. Materiais: tecido Nomex proban ou aluminizado.



➤ **Opção: Alarme de Emergência PASS**

Ativação manual ou automática do alarme. Este alarme EEx ia IIC T4 permite ao usuário ativar seu alarme voluntariamente ou se estiver no solo sem movimento. A potência sonora de 98 dBA (medida a 3 metros) e os 4 díodos vermelhos permitem localizar rapidamente o bombeiro em dificuldade.



➤ **Opção: capuz para resgate de vítimas**

A capuz de resgate protege o trato respiratório da vítima... assim como os protetores de garrafas, está disponível em diversas versões de tecido, do mais simples ao mais elaborado... Uma bolsa de armazenamento é facilmente instalada no cinto do SCBA, que recebe o gorro em sua embalagem à prova d'água.